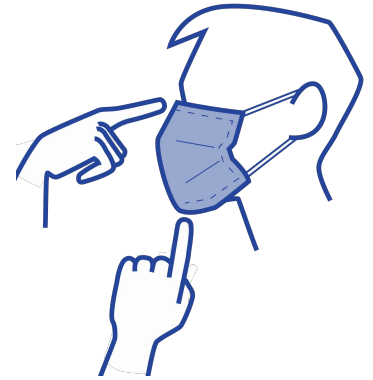
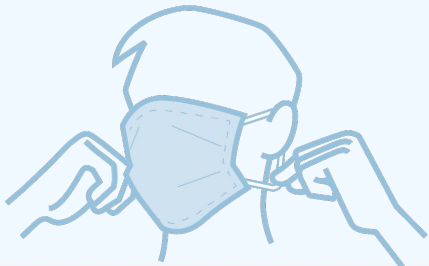


MASKLEAN

Le mascherine ci
proteggono...



... ma noi proteggiamo
il pianeta



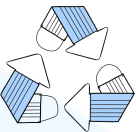
PROBLEMA

Ogni giorno in Italia
vengono utilizzate 200
milioni di mascherine...

facendo una stima in
un anno vengono
utilizzate circa...



8 miliardi di mascherine...



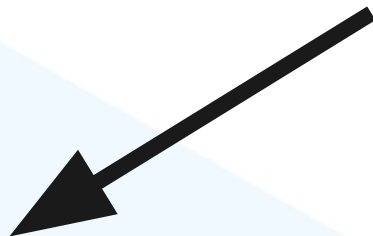
SOLUZIONE



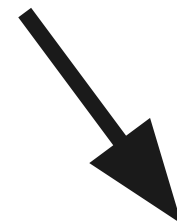
Raccolta basata
sulla premialità



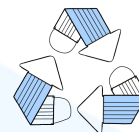
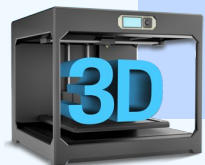
Sistema suddiviso in
fasi



Produzione di visori
con l'utilizzo del
materiale delle
mascherine non
riutilizzabili



Igienizzazione tramite
l'utilizzo di vapore



MERCATO

La nostra azienda si focalizza su due aspetti: **rigenero** e **riutilizzo** di mascherine chirurgiche. La clientela alla quale ci rivolgiamo, situata nel territorio di Casalecchio di Reno e Zola predosa, comprende:

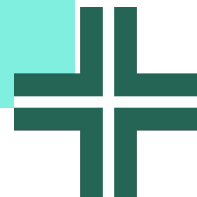
Supermercati



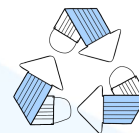
Pubblica amministrazione

Casa Circondariale di Bologna

Farmacie



**Associazioni di volontariato e
solidarietà**



COMPETITORS

Eta Beta cooperativa
sociale situata a
Bologna

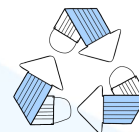


Enea agenzia situata in
Italia.

Plaxtil di Châtellerault
azienda situata in
Francia.



RMIT University
Università situata
in **Australia.**



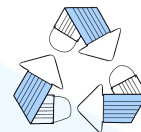
Le mascherine non buttatele.
Noi le raccogliamo e **rigeneriamo**.

Questo **aiuta il pianeta** e propone
una visione migliore del nostro
futuro.



Il primo anno dovremo affrontare degli
investimenti dall'anno successivo avremo
però un utile abbastanza .

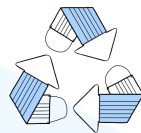
I nostri prezzi son
più che
concorrenziali.



Come forma giuridica per la nostra attività abbiamo scelto una società di capitali, **la SRL semplificata**, che è perfetta per le nuove imprese e startup.



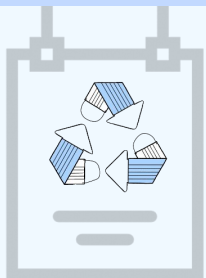
I costi per aprire l'azienda si aggirano sui 500 € mentre il **capitale iniziale** sarà 150.000 €.



COMUNICAZIONE

Campagna pubblicitaria:

Annunci pubblici



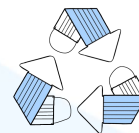
Sito web dell'azienda



Meeting



Social media



IL NOSTRO TEAM

team tecnico 3°AM



Salvatore Chiarella
“**amante della
matematica e del
calcio**”

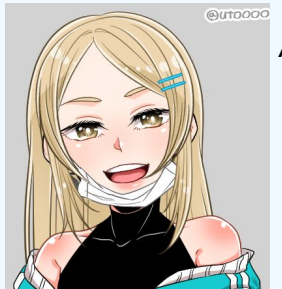


Frant Mihai Teodor
“**amante della
tecnologia e dei
motori**”



Emiliano Avoni
“**amante della
storia e della
meccanica**”

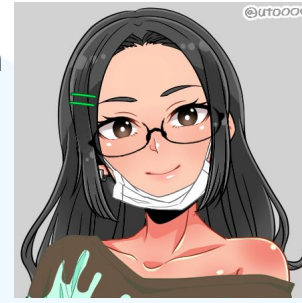
team marketing 4°A



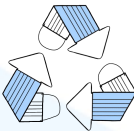
Annalisa Munteanu
“**Amante della
lettura**”



Anastasia Ceban
“**Amante
dell'arte**”



Ilham El Yamani
“**Amante delle
lingue straniere**”



IL NOSTRO TEAM

team design 3°AM



Anna Cifiello
“Amante della
meccanica e
del disegno”



Lucrezia Pancaldi
“Amante del
disegno tecnico”



Filippo Giordani
“Amante dei
motori e della
meccanica”

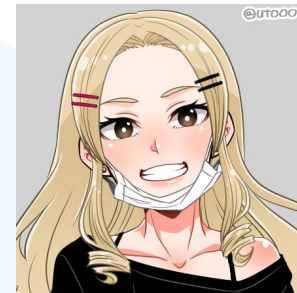
team finanziario 4°A



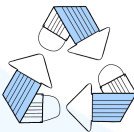
Matilde Pegoraro
“Amante
dell’economia”

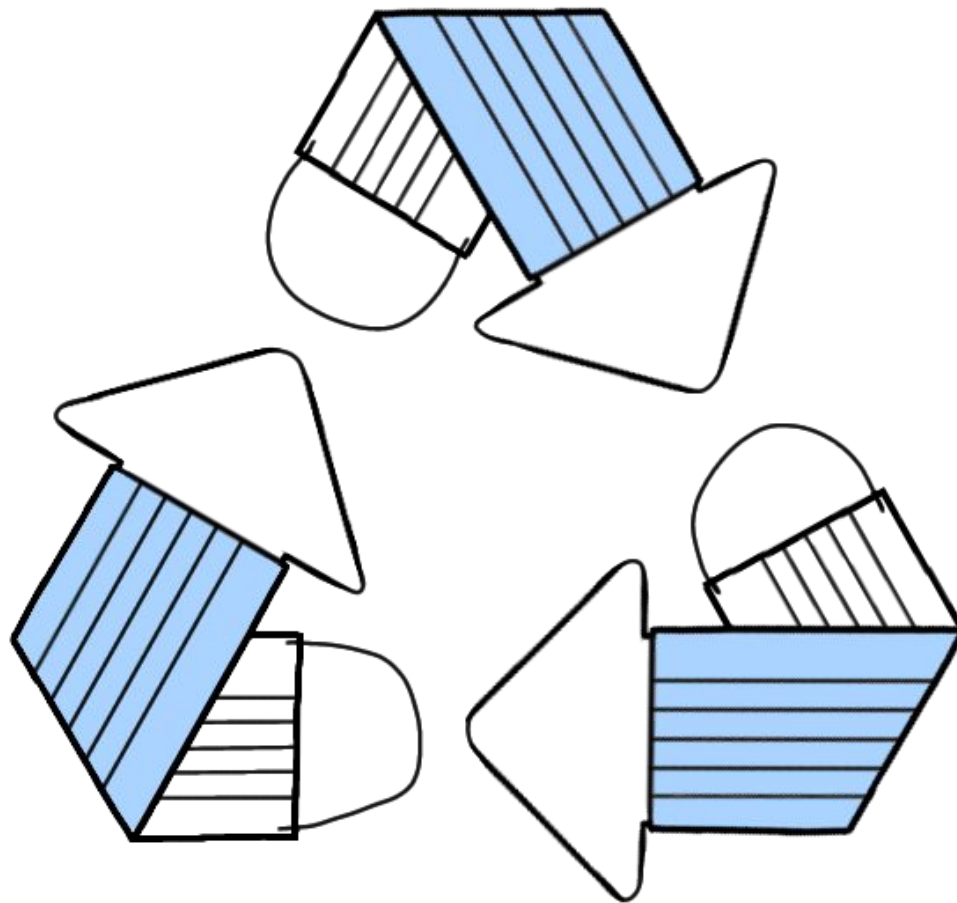


Matilde Rizzi
“Amante della
giurisprudenza”



Greta Tomesani
“Amante della
moda”





GRAZIE PER L'ATTENZIONE!